



**小朋友，聚會就快開始了！**

**請預備心同來親近主耶穌**

# 錦光堂兒童教會

(高小P4-P6)

28/2/2021

基督是頭

GOOD TV

CHURCH  
教會

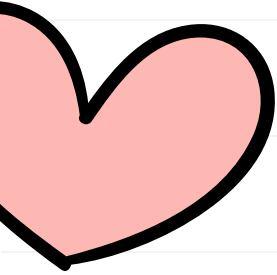
基督的身體

以弗所書1: 23 教會是他的身體

Ephesians 1:23 tells us, "the church is his body; it is made full and complete by Christ"

## 主題：信徒是上帝家裡的人

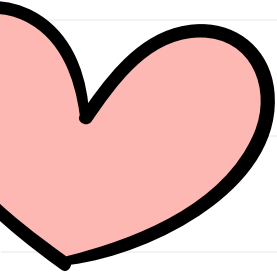




錦光堂兒童教會網上崇拜  
(高小：P4-P6)

# 同心禱告





錦光堂兒童教會網上崇拜  
(高小：P4-P6)

# 讀經時間



# 以弗所書1:19-22

19 這樣、你們不再作外人、和客旅、是與  
聖徒同國、是 神家裏的人了，  
20 並且被建造在使徒和先知的根基上、有  
基督耶穌自己為房角石，

# 以弗所書1:19-22

21 各〔或作全〕房靠他聯絡得合式、漸漸成為主的聖殿，

22 你們也靠他同被建造、成為 神藉著聖靈居住的所在。

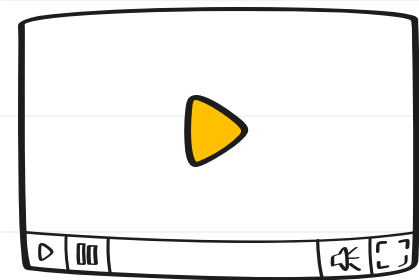
# 約翰福音15:15

<sup>15</sup> 以後我不再稱你們為僕人。因僕人不知道主人所作的事。我乃稱你們為朋友。因我從我父所聽見的、已經都告訴你們了。

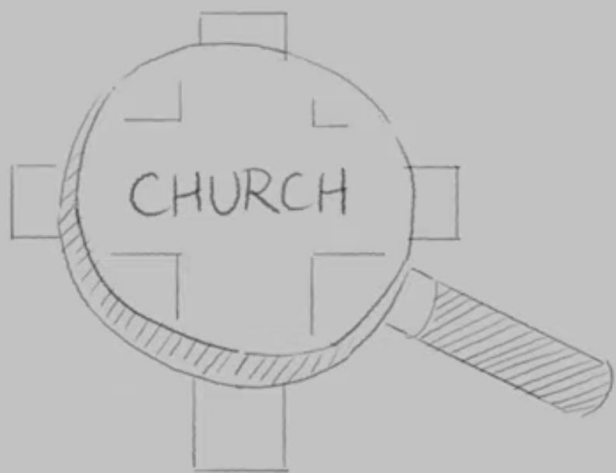


錦光堂兒童教會網上崇拜  
(高小：P4-P6)

# 影片時間







**教會**  
加入神的大家庭  
Join God's family

訂閱  
頻道





偉龍哥哥

考考您



## 思考小問題



1. 耶穌設立的教會,在希臘文Ekklesia的意思是甚麼?
  - A. 宗教嘅組織
  - B. 一座大樓
  - C. 一班被呼召出黎連結於主嘅群體



## 思考小問題



2. 於聖經以弗所書1章23節提到,教會係基督嘅甚麼?

A. 頭

B. 身體

C. 四肢



## 思考小問題



3. 十字架有垂直面同水平面，分別代表甚麼？

- A. 垂直 - 我地同神嘅關係  
水平 - 我地同教會嘅關係
- B. 垂直 - 我地同教會嘅關係  
水平 - 我地同人嘅關係
- C. 垂直 - 我地同神嘅關係  
水平 - 我地同人嘅關係

# 錦光教會是神為我預備的家

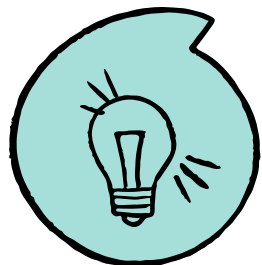
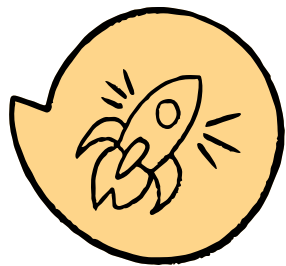


# 反思

你曾經為教會這個家做過甚麼呢？



反思



你希望為教會這個家中  
擔任.....

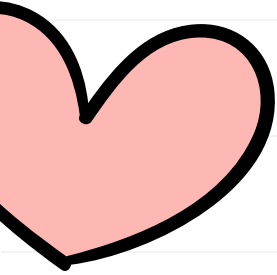
領詩員

傳福音的勇士

代禱者

成為教會的領袖





錦光堂兒童教會網上崇拜  
(高小：P4-P6)

讀金句

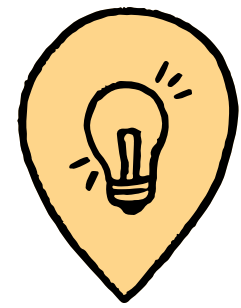


# 以弗所書1:23

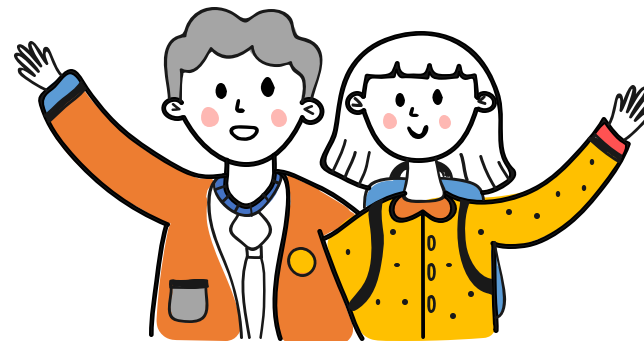


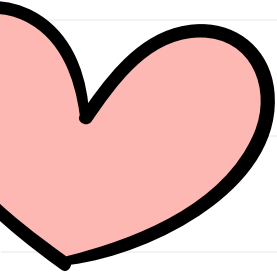
教會是他的身體，  
是那充滿萬有者  
所充滿的。

# 今日主題信息



祝福每位小朋友  
都能以教會為家，  
為我們的家站起來，  
同建教會，我們的家，AMEN!





錦光堂兒童教會網上崇拜  
(高小：P4-P6)

敬拜時間



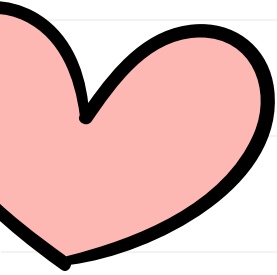
# 全然向你

當讚美的旋律響起，我的心全然向你，  
當聖靈的恩膏滿溢，我的靈不再封閉。

讚美的輕泉如春雨沐浴，我心中的喜樂川流不息，  
讚美的音符如雪花飄逸，心中的暖流冉冉升起。

我要開口向你讚美稱謝，永永遠遠讚美不停，  
永永遠遠稱謝不已，我要欣然向你獻上自己，  
一生一世獻上自己，一生一世腳步不離。





錦光堂兒童教會網上崇拜  
(高小：P4-P6)

決志呼召





# 決志禱文

親愛的主耶穌，我以前不認識祢，也不懂得感謝祢為我所作的事。主啊！我是一個罪人，曾得罪了祢，求主原諒我。現在我願意改過及相信，因主耶穌所流的寶血，已洗淨和赦免我生命中的一切罪，求祢進入我心中作我的救主，帶領我走人生的路，直到永遠。奉主耶穌的名祈求。阿們！

期待

下星期再見

