



小朋友，聚會就快開始了！

請預備心同來親近主耶穌

錦光堂兒童教會
(高小:P4-P6)

主題：呂底亞



15/11/2020

Paul Becomes a Follower of Jesus

錦光堂兒童教會網上崇拜 (高小:P4-P6)

同心祈禱



讓我們同心祈禱

親愛的主耶穌，感謝祢，求主的話語開導我們，幫助我們，讓我們從神的話語中看見亮光，好叫我們能為主行各樣善事。求聖靈充滿以下整個崇拜，使我們能夠更加認識祢。以上禱告，乃奉靠我主耶穌基督得勝名字祈求，Amen！

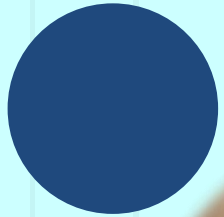
錦光堂兒童教會網上崇拜
(高小:P4-P6)



讀經



請打開聖經



使徒行傳十六章14-15節

14 有一個賣紫色布疋的婦人，名叫呂底亞，是推雅推喇城的人，素來敬拜神。她聽見了，主就開導她的心，叫她留心聽保羅所講的話。





使徒行傳十六章14-15節

15她和她一家既領了洗，便求我們說：「你們若以為我是真信主的，請到我家裏來住」；於是強留我們。





使徒行傳十六章40節

40二人出了監，往呂底亞家裏去，見了弟兄們，勸慰他們一番，就走了。

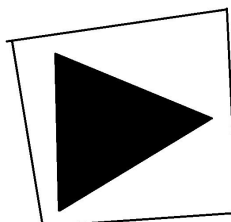


錦光堂兒童教會網上崇拜
(高小:P4-P6)

影片時間



呂底亞教堂



思考問題



思考小問題

問1：呂底亞是賣什麼的？

答：

紫色布疋



有一個賣紫色布疋的婦人，名叫呂底亞，是推雅推喇城的人，素來敬拜神。

(使徒行傳16章14節上)

思考小問題

問2：是誰幫呂底亞一家受洗？

答：

保羅



主就開導她的心，叫她留心聽保羅所講的話。她和她一家既領了洗，

(使徒行傳16章14節下—15節上)

思考小問題

問3：呂底亞為什麼要接待保羅？

答：

證明自己相信主



她和她一家既領了洗，便求我們說：「你們若以為我是真信主的，請到我家裏來住」；於是強留我們。

(使徒行傳16章15節)

生活應用

讓我們一齊學習呂底亞，用一顆單純愛主的心去接待身邊每一個人，大發熱心，讓主的大愛和大能在我們生命中彰顯。



今天的主題信息

呂底亞是在歐洲第一位信耶穌的姊妹，她帶職事奉主，她既是賣布商人，又熱心事奉主，可見她敞開心門，打開家門，通往進入神國的門！阿們！



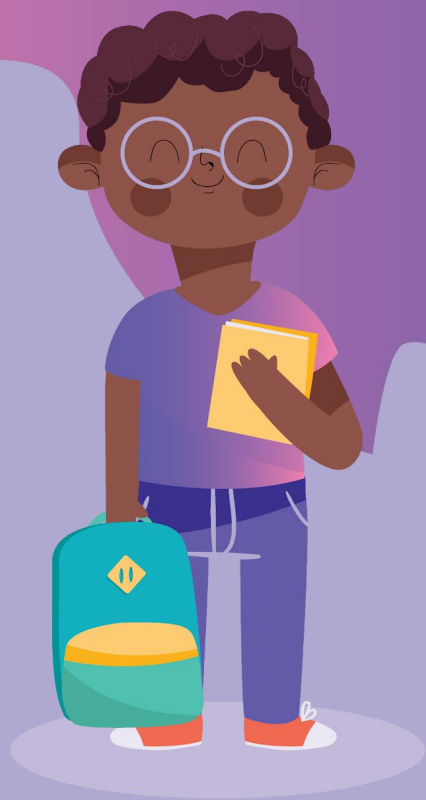


金句

不可忘記用愛心接待客旅；因為曾有接待客旅的，不知不覺就接待了天使。（希伯來書十三：2）

金句

十一月小挑戰



第三週問題：

保羅放監後到了誰的家？

11月1號： _____(答案)_____

11月8號： _____(答案)_____

11月15號： _____(答案)_____

11月22號： _____(答案)_____

11月29號： _____(答案)_____

錦光堂兒童教會網上崇拜 (高小:P4-P6)

敬拜主



主的喜樂是我力量

主的喜樂是我力量，祢的救恩是我盼望；
雖然橄欖樹不效力，也許葡萄樹不結果，
我仍因救我的神歡欣快樂。

我要讚美，無論得時或不得時，
我要讚美，每天從日出到日落；
我心堅定於祢，每天讚美不停，我要讚美，跳舞讚美，
我要讚美，自由讚美，大聲歡呼祢是永遠得勝君王。

同心禱告

親愛的主耶穌，感謝祢教導我們認識呂底亞，我們雖然年輕，求祢讓我們能夠成為一個愛人如己的小天使，真心說誠實話去接待每一個人。因為我們愛，神先愛我們。以上禱告，乃奉靠我主耶穌基督的聖名字祈求，Amen!

決志呼召

你願意打開心門接受
耶穌作你的救主嗎？



A young boy with short brown hair, wearing a red long-sleeved shirt with white cuffs, is shown in profile from the waist up. He has his eyes closed and his hands raised in a gesture of prayer or devotion. The background is a soft, out-of-focus scene of colorful balloons in shades of green, yellow, and red, suggesting a festive or church event. The overall lighting is warm and gentle.

決志禱文

親愛的主耶穌，我以前不認識祢，也不懂得感謝祢為我所作的事。主啊！我是一個罪人，曾得罪了祢，求主原諒我。現在我願意改過及相信，因主耶穌所流的寶血，已洗淨和赦免我生命中的一切罪，求祢進入我心中作我的救主，帶領我走人生的路，直到永遠。奉主耶穌的名祈求。阿們！

期待 下星期再見

