



小朋友，聚會就快開始了！
請預備心同來親近主耶穌



錦光堂兒童教會 (初小1-3年級)

15-11-2020

呂底亞

小朋友，在聖經中神所使用的人是否通常是弟兄呢？



今天我們會介紹一位姊妹，看看神怎樣使用她，她是 呂底亞



呂底亞 (Lydia)

意思：辛勤勞動

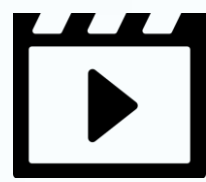
出生地：推雅推喇城的人

職業：賣紫色布疋的商人

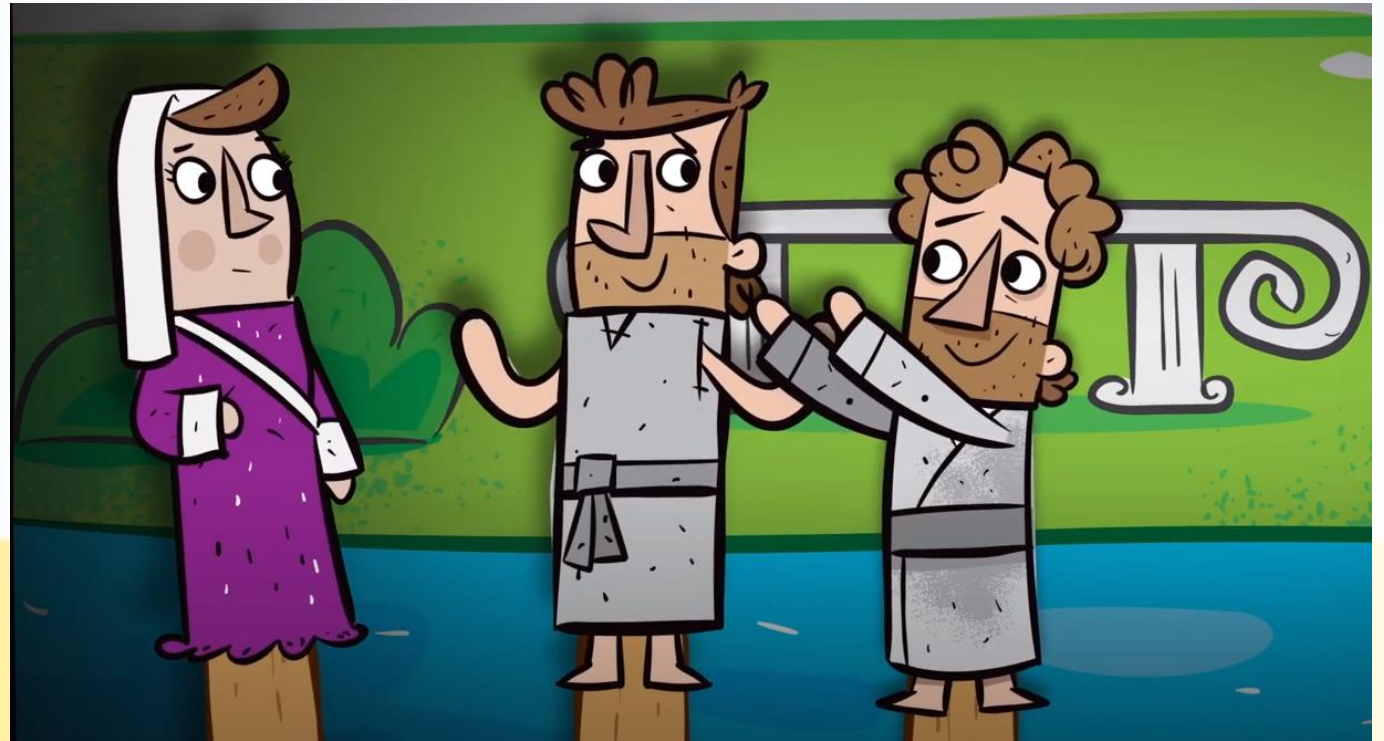
(紫色布是專為羅馬的君王和貴族用的)

- 是「第一個」信主及接受保羅洗禮的人





故事影片



影片來源: 呂底亞

<https://youtu.be/mtCk2P3T4oM>

我們從呂底亞身上
學習到甚麼？



聖經經文 – 使徒行傳 十六 14-15



14 有一個賣紫色布疋的婦人，名叫呂底亞，是推雅推喇城的人，素來敬拜神。她聽見了，主就開導她的心，叫她留心聽保羅所講的話。

15 她和她一家既領了洗，便求我們說：「你們若以為我是真信主的，請到我家裏來住」；於是強留我們。」



聖經經文 – 使徒行傳 十六40



二人出了監，往呂底亞家裏去，見了弟兄們，勸慰他們一番，就走了。



呂底亞歸主之後，為主開啟三道門：

(1) 心門——尊主為大

→ 她留心聽，神開啟她的心，叫她聽得明白，願意接受神的話。



呂底亞歸主之後，為主開啟三道門：

(2) 家門——接待信徒

→ 她敞開家門，聖經用「強留」二字來形容呂底亞的熱情和堅持。



呂底亞歸主之後，為主開啟三道門：

(3) 福音的門——熱心傳道

→ 保羅，西拉從監牢中出來，呂底亞接他們回家療傷，用財物支持福音的工作



思考小問題

1. 呂底亞的名字是甚麼意思呢？

辛勤勞動

懶惰安逸



思考小問題

2. 呂底亞的職業是甚麼？

小販

商人

染布工人



思考小問題

3. 呂底亞歸主之後，為主開啟了哪三道門？

心門 木門 家門 福音之門



今天的主題信息

呂底亞在做生意上勤奮，每個安息日都到河邊禱告，她聽到保羅的講道，聖靈進入她的心。她的信心是從聽上帝的話而來，上帝的話語滿有能力。



應用



小朋友，你也願意為主開啟這三道門嗎？

時常禱告親近主 → 心門

接待弟兄姊妹 → 家門

傳福音 → 福音之門

無論是**弟兄**或**姊妹**都為主「站起來」，
以呂底亞為榜樣。

十一月小挑戰

第三週問題：

呂底亞賣的布是甚麼顏色？

11月1號： _____(答案)_____

11月8號： _____(答案)_____

11月15號： _____(答案)_____

11月22號： _____(答案)_____

11月29號： _____(答案)_____



決志呼召

你願意打開心門接受
耶穌作你的救主嗎？





決志禱文

親愛的主耶穌，我以前不認識祢，也不懂得感謝祢為我所作的事。主啊！我是一個罪人，曾得罪了祢，求主原諒我。現在我願意改過及相信，因主耶穌所流的寶血，已洗淨和赦免我生命中的一切罪，求祢進入我心中作我的救主，帶領我走人生的路，直到永遠。奉主耶穌的名祈求。阿們！



金句

小朋友，請將金句抄在主日學手冊內。

「不可忘記用愛心接待客旅。」

《希伯來書 13:2上》



敬拜詩歌 - 我愛禱告



<https://youtu.be/LMP8f2fyNUk>

prayer

同心禱告



期待
下星期再見

